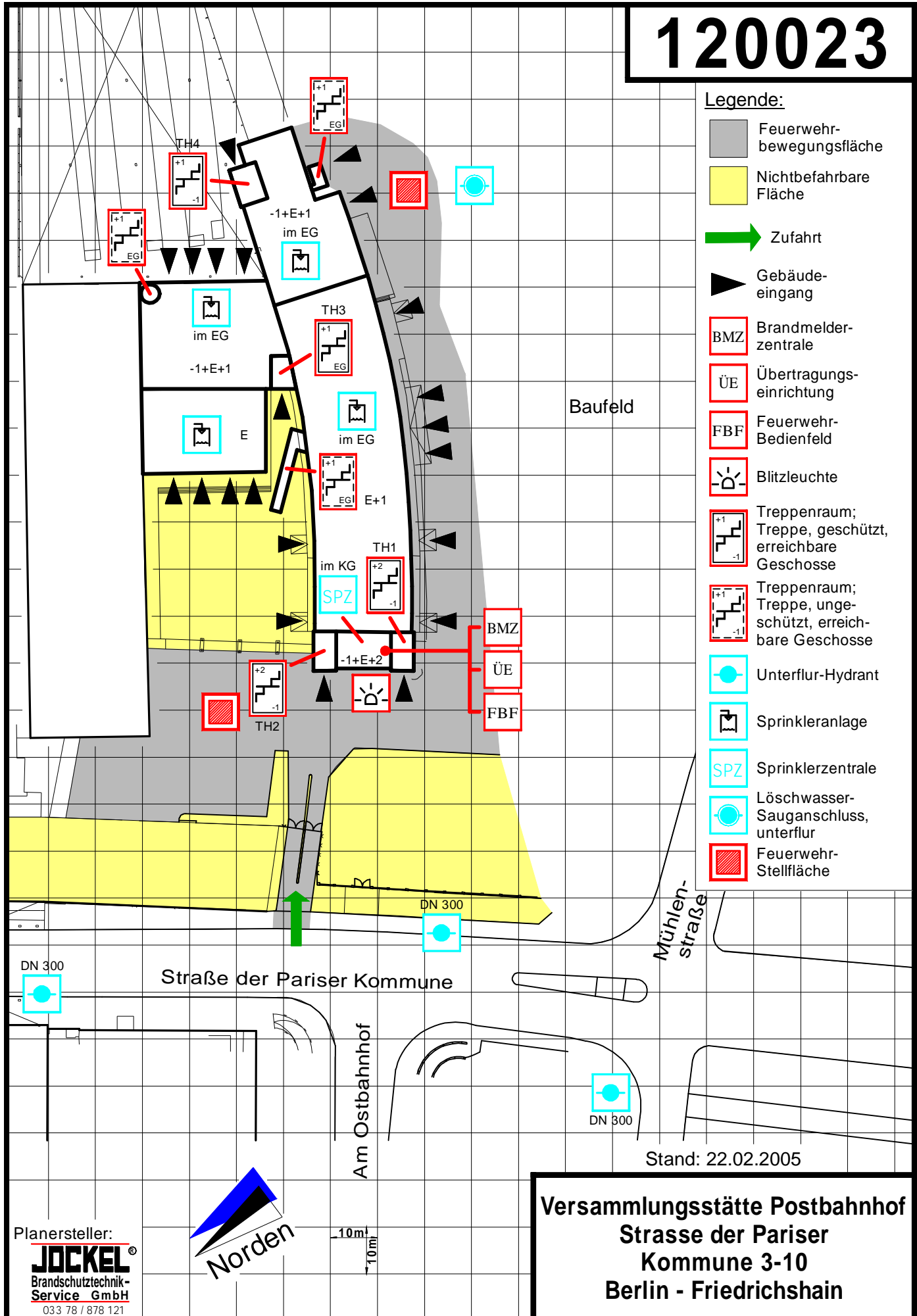


120023

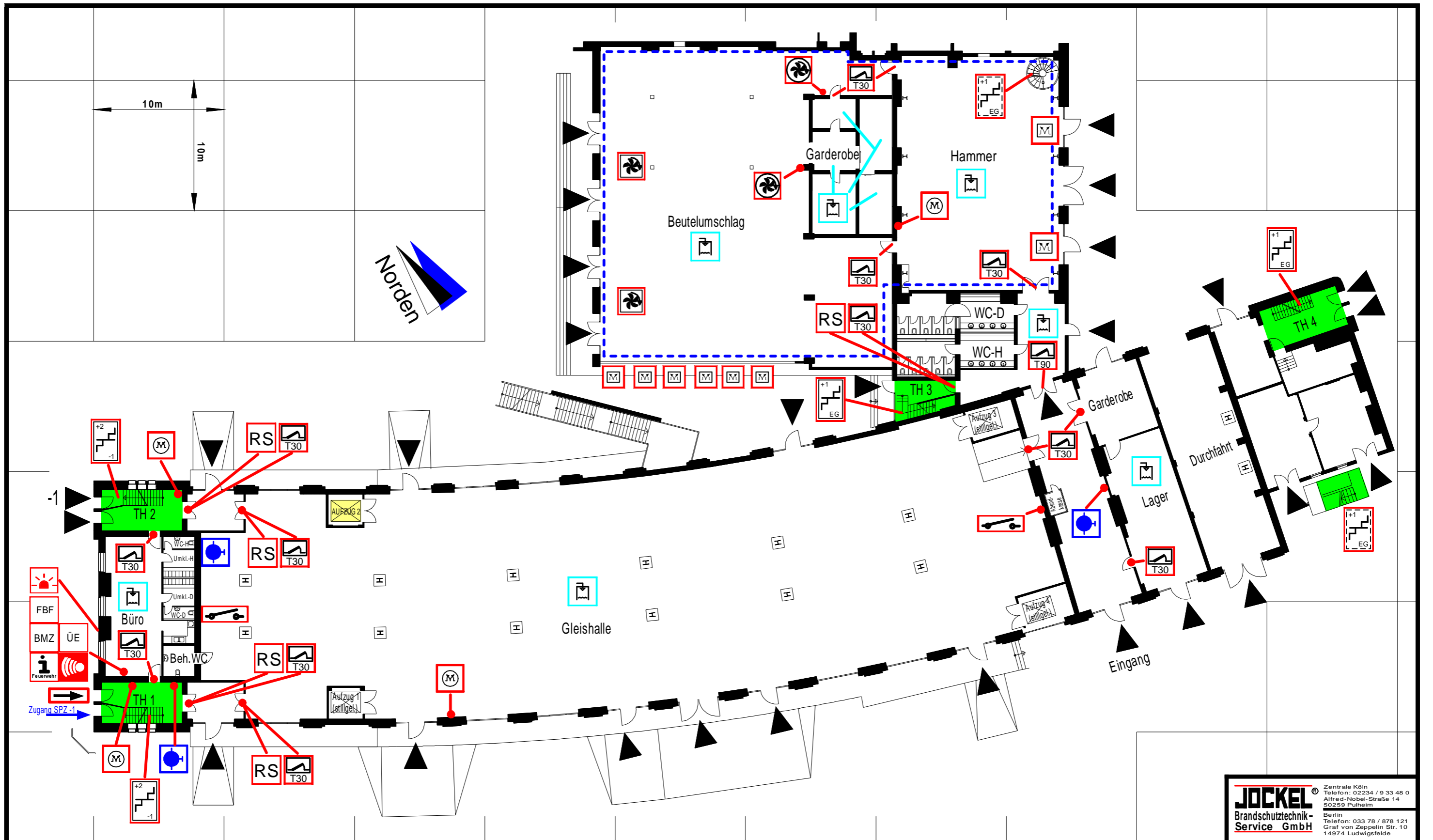
Legende:

-  Feuerwehrbewegungsfläche
-  Nichtbefahrbare Fläche
-  Zufahrt
-  Gebäudeeingang
-  Brandmelderzentrale
-  Übertragungseinrichtung
-  Feuerwehr-Bedienfeld
-  Blitzleuchte
-  Treppenraum; Treppe, geschützt, erreichbare Geschosse
-  Treppenraum; Treppe, ungeschützt, erreichbare Geschosse
-  Unterflur-Hydrant
-  Sprinkleranlage
-  Sprinklerzentrale
-  Löschwasser-Sauganschluss, unterflur
-  Feuerwehr-Stellfläche



Stand: 22.02.2005

Versammlungsstätte Postbahnhof
Strasse der Pariser
Kommune 3-10
Berlin - Friedrichshain



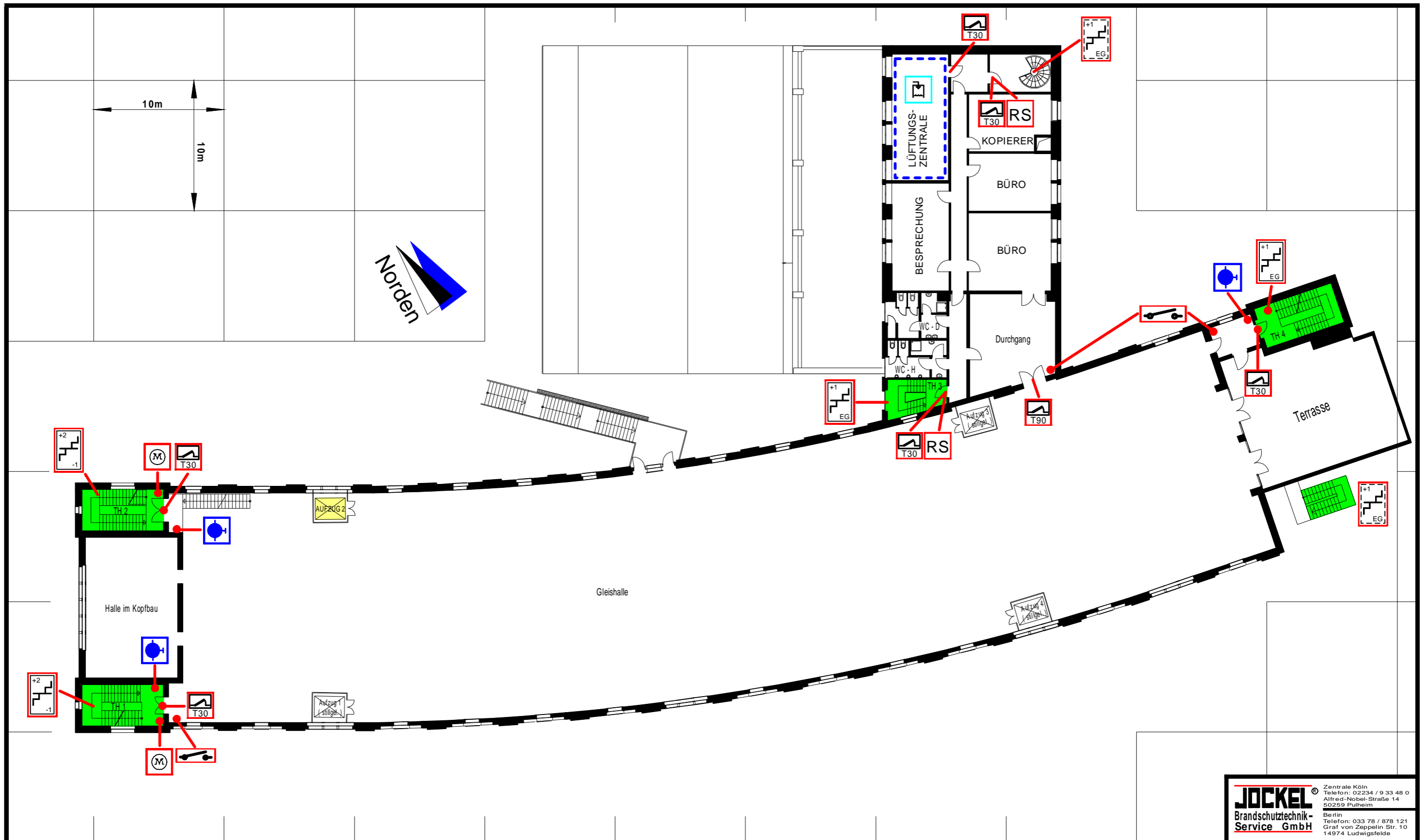
Legende:

	Gebäudeeingang		Brandmeldezentrale		Blitzleuchte		Rauch- und Wärmeabzugseinrichtung, Bedienstelle		mechanische Entrauchung		Rauchschutztür		Sprinkleranlage		Elektrische Trennstelle Unterverteilung		Treppenraum, Treppe, geschützt, erreichbare Geschosse
	Hauptzugang BMZ		Feuerwehrbedienfeld		Information für die Feuerwehr		Rauch- und Wärmeabzugseinrichtung		mechanische Entrauchung, Bedienstelle		Feuerschutzabschlusstür		Wandhydrant		Treppenraum, Treppe, ungeschützt, erreichbare Geschosse		Treppenraum, Treppe, geschützt, erreichbare Geschosse
	Aufzug in Betrieb		Übertragungseinrichtung		Sprechstelle		Rauch- und Wärmeabzugseinrichtung		mechanische Entrauchung, Bedienstelle		Feuerschutzabschlusstür		Wandhydrant		Treppenraum, Treppe, ungeschützt, erreichbare Geschosse		Treppenraum, Treppe, geschützt, erreichbare Geschosse

JÖCKEL®
 Brandschutztechnik-Service GmbH
 Zentrale Köln
 Telefon: 02234 / 9 33 48 0
 Alfred-Nobel-Straße 14
 50259 Pulheim
 Berlin
 Telefon: 033 78 / 878 121
 Graf von Zeppelin Str. 10
 14974 Ludwigfelde

Versammlungsstätte Postbahnhof
 Strasse der Pariser
 Kommune 3-10
 Berlin - Friedrichshain
ERDGESCHOSS

Stand: 14.04.2005



Legende:

- | | | | | | | | | | |
|--|---|--|-------------------------|--|-----------------|--|---|--|---|
| | Rauch- und Wärmeabzugseinrichtung, Bedienstelle | | Rauchschtür | | Sprinkleranlage | | Elektrische Trennstelle Unterverteilung | | Treppenraum, Treppe, ungeschützt, erreichbare Geschosse |
| | Aufzug in Betrieb | | Feuerschutzabschlusstür | | Wandhydrant | | Treppenraum, Treppe, geschützt, erreichbare Geschosse | | Treppenraum, Treppe, ungeschützt, erreichbare Geschosse |

JOCKEL®
 Brandschutztechnik-Service GmbH
 Zentrale Köln
 Telefon: 02234 / 9 33 48 0
 Alfred-Nobel-Straße 14
 50259 Pulheim
 Berlin
 Telefon: 033 78 / 878 121
 Graf von Zeppelin Str. 10
 14974 Ludwigfelde

Versammlungsstätte Postbahnhof
 Strasse der Pariser
 Kommune 3-10
 Berlin - Friedrichshain
1.OBERGESCHOSS

Stand: 14.04.2005