

011

Meldegruppe
Nr.:

011

Gebäude **Versammlungsstätte
Postbahnhof
Str. d. Pariser Kommune 3 - 10
10243 Berlin**

Stockwerk
Erdgeschoss

Melderort
Fluchttür "Hammer"

Melderanzahl/-art
1 Druckknopfmelder

JOCKEL®
Brandschutztechnik-
Service GmbH
Bearbeitungsstand: 03.03.2005

GEBÄUDEÜBERSICHT ERDGESCHOSS

Legende

Zugang zum Objekt

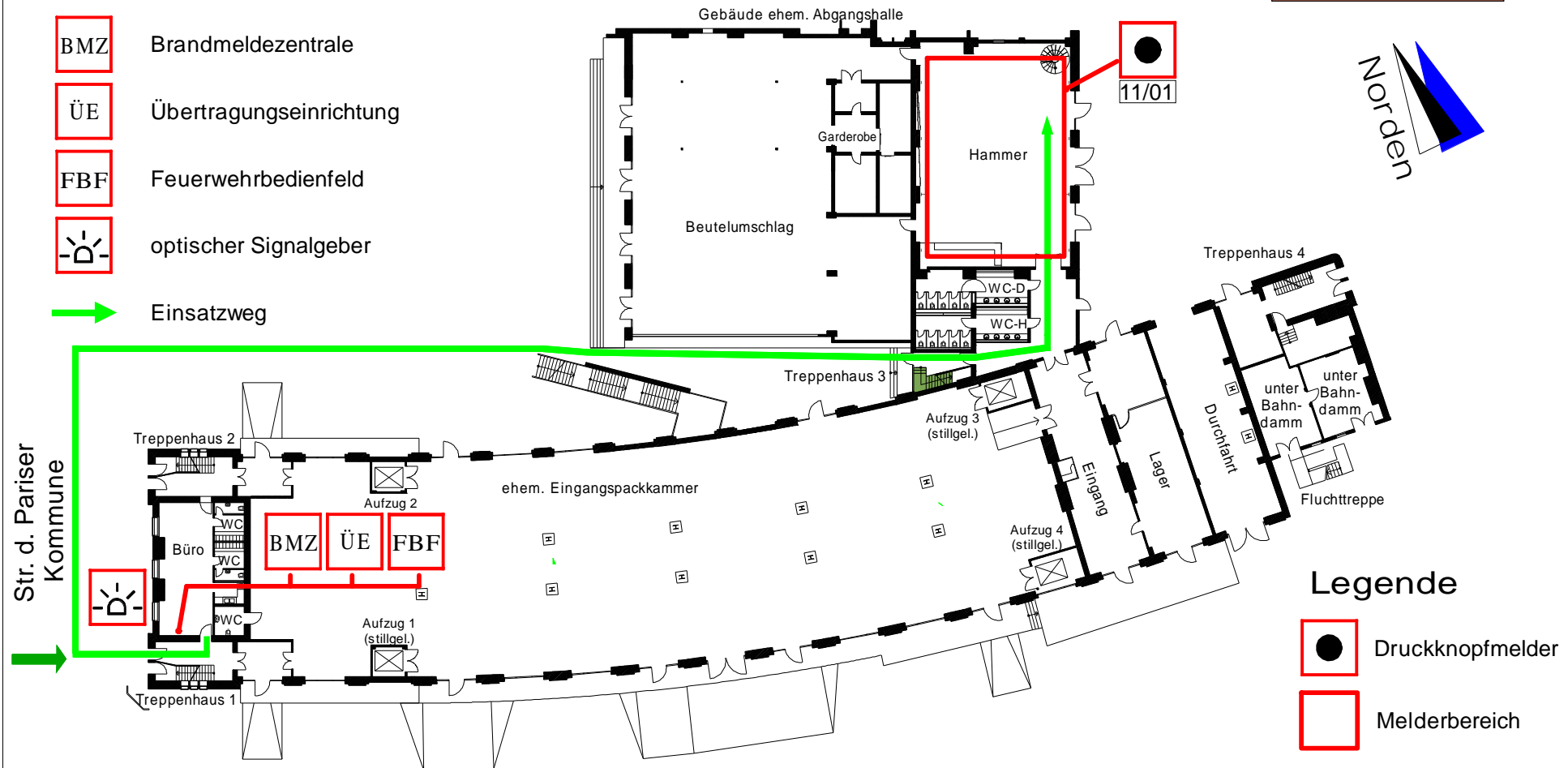
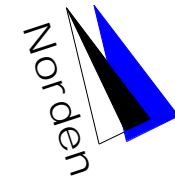
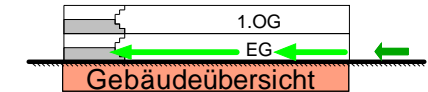
BMZ Brandmeldezentrale

ÜE Übertragungseinrichtung

FBF Feuerwehrbedienfeld

optischer Signalgeber

Einsatzweg



Legende

Druckknopfmelder

Melderbereich


Meldernummer

Str. d. Pariser
Kommune

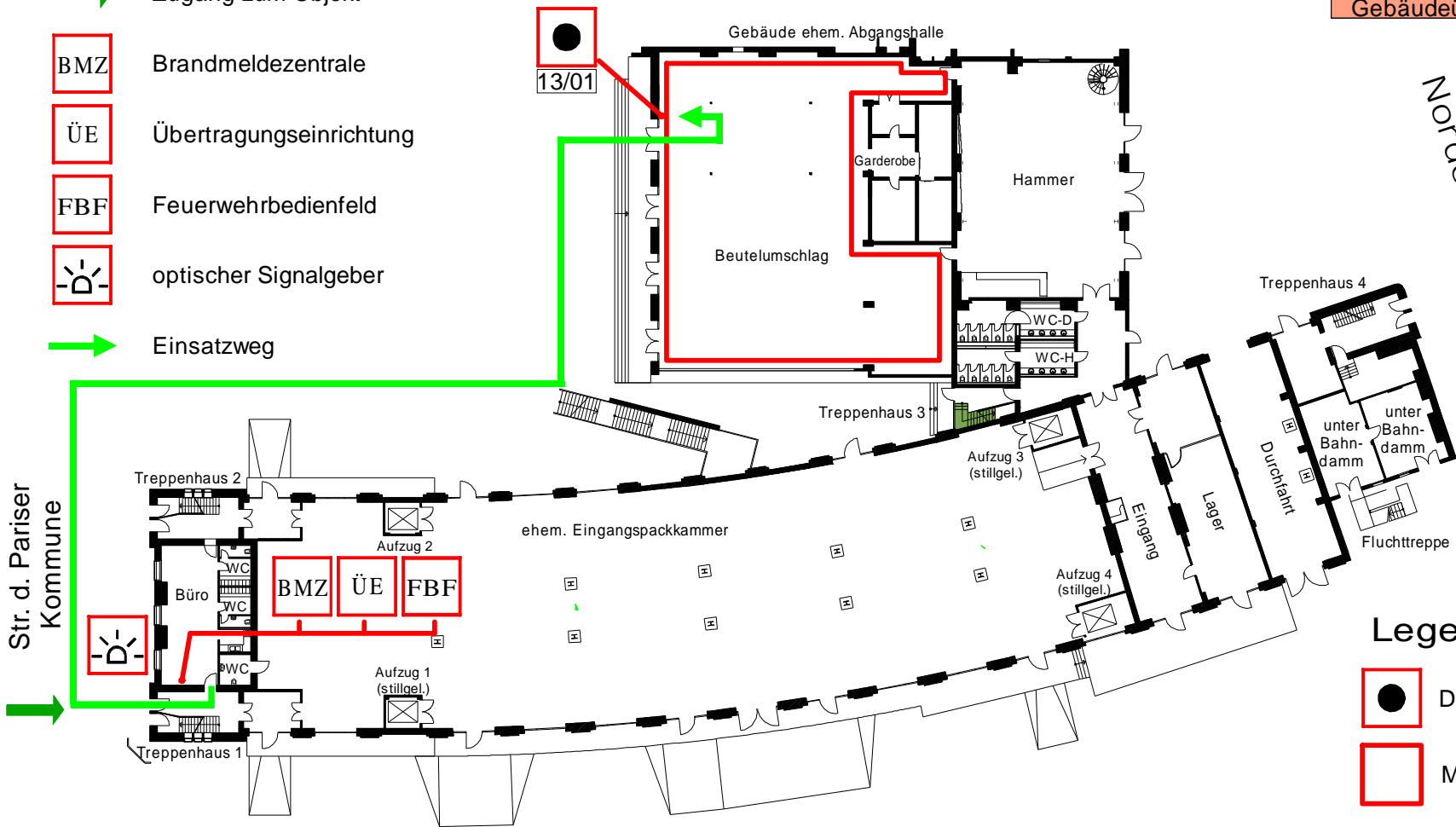
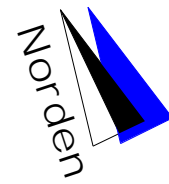
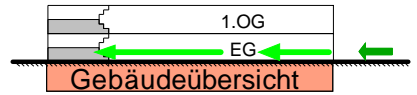
013

Meldegruppe Nr.: 013	Gebäude Versammlungsstätte Postbahnhof Str. d. Pariser Kommune 3 - 10 10243 Berlin	Stockwerk Erdgeschoss	Melderort Fluchttür "Beutelumschlag"	Melderanzahl/-art 1 Druckknopfmelder	JOCKEL® Brandschutztechnik-Service GmbH Bearbeitungsstand: 03.03.2005
-----------------------------	---	------------------------------	---	---	--

Legende

-  Zugang zum Objekt
-  BMZ Brandmeldezentrale
-  ÜE Übertragungseinrichtung
-  FBF Feuerwehrbedienfeld
-  optischer Signalgeber
-  Einsatzweg

GEBÄUDEÜBERSICHT ERDGESCHOSS



Legende

-  Druckknopfmelder
-  Melderbereich
-  Meldernummer

025

Meldegruppe Nr.: **025**

Gebäude **Versammlungsstätte Postbahnhof**
Str. d. Pariser Kommune 3 - 10
10243 Berlin

Stockwerk **Erdgeschoss**

Melderort **Räucher "Hammer"**

Melderanzahl/ -art **5 ta Druckknopfmelder**

JOCKEL®
 Brandschutztechnik-Service GmbH
 Bearbeitungsstand: 03.03.2005

GEBÄUDEÜBERSICHT ERDGESCHOSS

Legende

Zugang zum Objekt

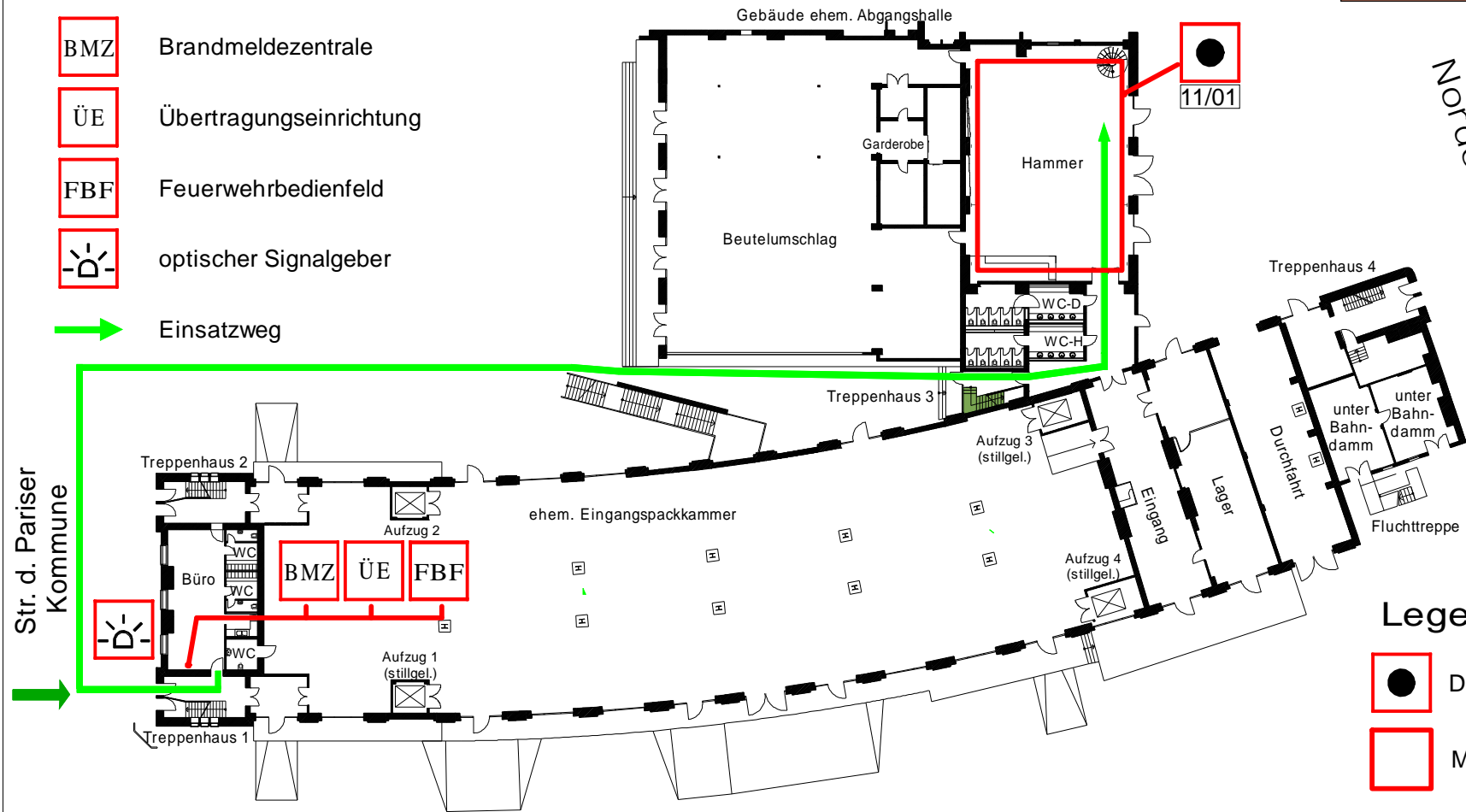
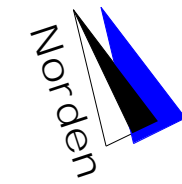
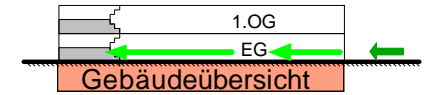
BMZ Brandmeldezentrale

ÜE Übertragungseinrichtung

FBF Feuerwehrbedienfeld

optischer Signalgeber

Einsatzweg



Legende

Druckknopfmelder

Melderbereich

11/01 Meldernummer

025

Melde-
gruppe
Nr.:

025

Gebäude

Postbahnhof
Str. d. Pariser Kommune 3
10243 Berlin

Stockwerk

1.Obergeschoss

Melderort

Räume "Hammer"

Melderanzahl/ -art

5 automatische Melder

JÖCKEL®
Brandschutztechnik-
Service GmbH

033 78 / 878 121

ÜBERSICHT MELDERBEREICH

Legende



Einsatzweg



optischer Melder



Melderbereich



Meldernummer



030

Melde-
gruppe
Nr.:

030

Gebäude

Postbahnhof
Str. d. Pariser Kommune 3
10243 Berlin

Stockwerk

1.Obergeschoss

Melderort

Flur "Hammer"

Melderanzahl/ -art




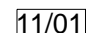
3 automatische Melder

JÖCKEL[®]
Brandschutztechnik-
Service GmbH

033 78 / 878 121

ÜBERSICHT MELDERBEREICH

Legende

-  Einsatzweg
-  optischer Melder
-  Melderbereich
-  Meldernummer









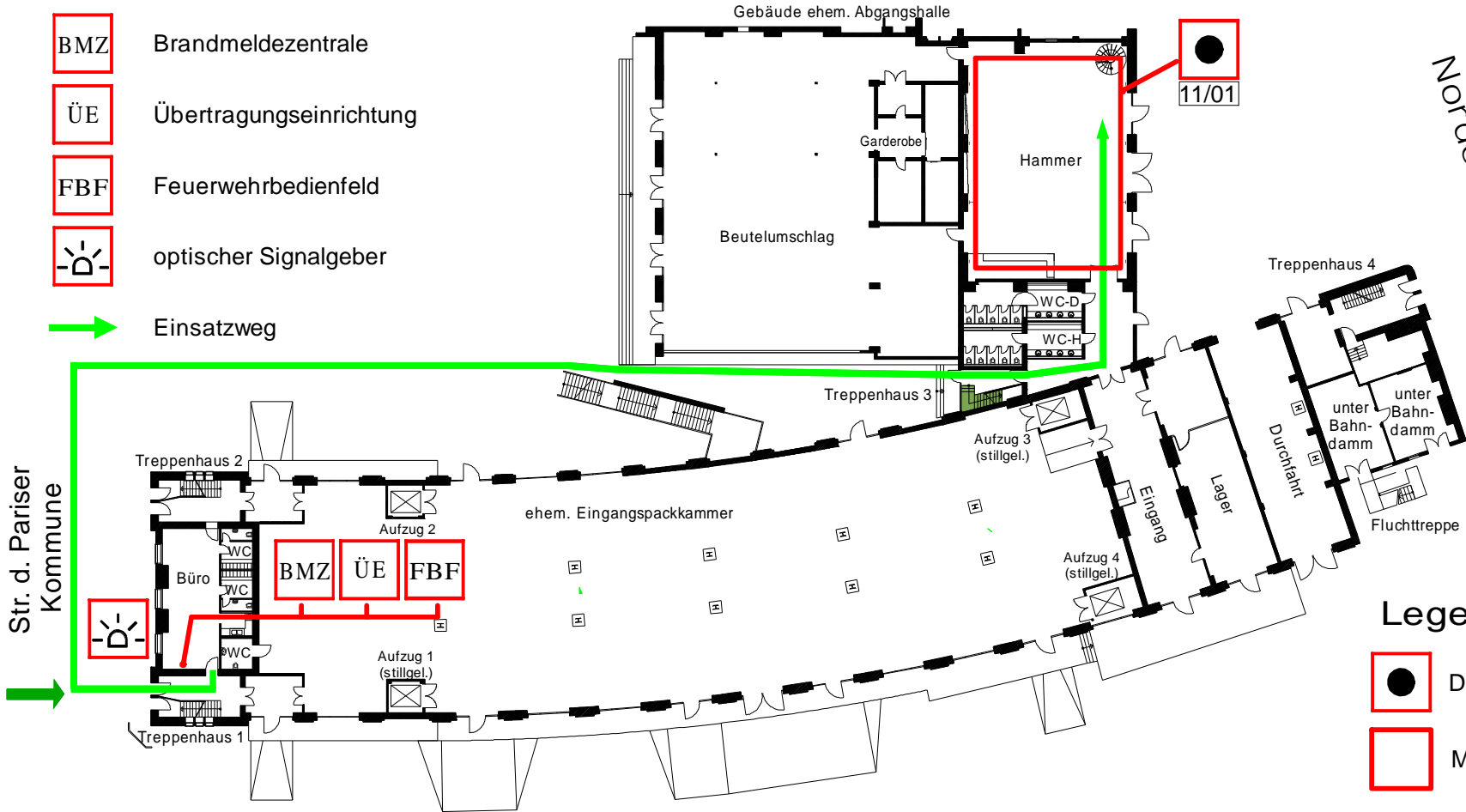
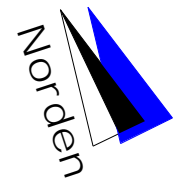
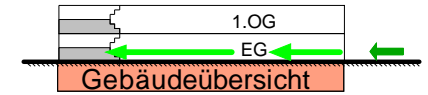
031

Meldegruppe Nr.: 031	Gebäude Versammlungsstätte Postbahnhof Str. d. Pariser Kommune 3 - 10 10243 Berlin	Stockwerk Erdgeschoss	Melderort Fluchtüh-Hallenbereich	Melderanzahl/-art 2 Druckknopfmelder	JOCKEL® Brandschutztechnik-Service GmbH Bearbeitungsstand: 03.03.2005
-----------------------------	---	------------------------------	---	---	--

GEBÄUDEÜBERSICHT ERDGESCHOSS

Legende

-  Zugang zum Objekt
-  BMZ Brandmeldezentrale
-  ÜE Übertragungseinrichtung
-  FBF Feuerwehrbedienfeld
-  optischer Signalgeber
-  Einsatzweg



Legende

-  Druckknopfmelder
-  Melderbereich
-  Meldernummer

031

Melde-
gruppe
Nr.:

031

Gebäude

Postbahnhof
Str. d. Pariser Kommune 3
10243 Berlin

Stockwerk

1.Obergeschoss

Melderort

Flur "Hammer"

Melderanzahl/ -art

2 Druckknopfmelder

JÖCKEL[®]
Brandschutztechnik-
Service GmbH

033 78 / 878 121

ÜBERSICHT MELDERBEREICH

Legende



Einsatzweg



Druckknopfmelder



Melderbereich

11/01

Meldernummer

