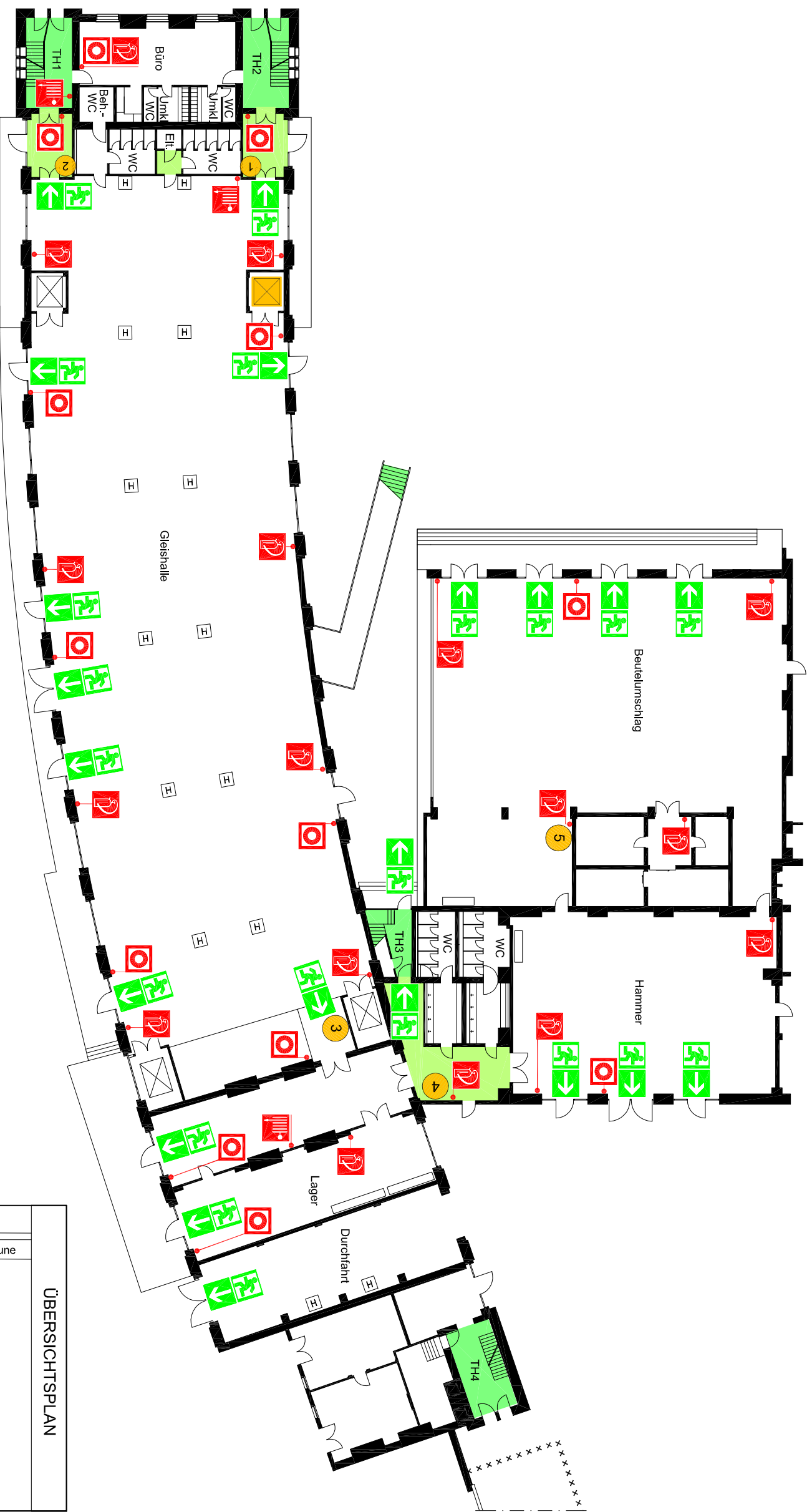


FLUCHT- UND RETTUNGSPLAN



Verhalten im Brandfall

Ruhe bewahren

- 1. Brand melden**
 - Handfeuermelder betätigen oder Telefon 112
 - Wer meldet?
 - Was ist passiert?
 - Wie viele sind betroffen/verletzt?
 - Wo ist es passiert?
 - Warten auf Rückfragen!
- 2. In Sicherheit bringen**
 - Gefährdete Personen mitnehmen
 - Türen schließen
 - Geheimschlösser
 - Fluchtwegen folgen
 - Keine Aufzüge benutzen
 - Auf Anweisungen achten
- 3. Löschversuch unternehmen**
 - Feuerlöscher oder Wandhydrant benutzen

Verhalten bei Unfällen

Ruhe bewahren

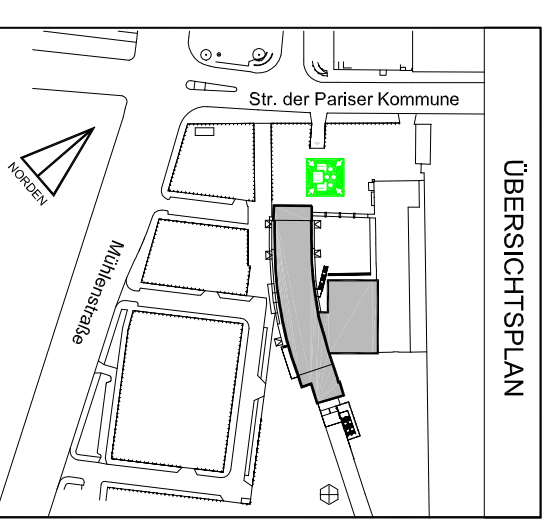
- 1. Unfall melden**
 - Telefon 112
 - Wo geschah es?
 - Was geschah?
 - Wie viele Verletzte?
 - Welche Art von Verletzungen?
 - Warten auf Rückfragen!
- 2. Erste Hilfe**
 - Unfallort absichern
 - Verletzte versorgen
 - Anweisung beachten
- 3. Weitere Maßnahmen**
 - Krankenwagen oder Feuerwehr einweisen
 - Schaumstoffkissen entfernen

Erdgeschoss

LEGENDE

	Standort		Sammelstelle
	Wandhydrant/ Löschschlauch		Richtungsaussage
	Feuerlöscher		Rettungsweg / Notausgang
	Handfeuermelder		Rettungsweg
	Aufzug in Betrieb		Treppenträume im Verlauf von Rettungswegen

ÜBERSICHTSPLAN



Objekt: Postareal am Ostbahnhof	Stockwerk: Erdgeschoss
Gebäude: Postbahnhof	Plan-Nr.: C2
STAND: 02/2009	Proj.: 8.02.09
Planer/Planer: Herzbergstr. 59 10365 Berlin Tel.: 030 / 56700473	Proj.: 8.02.09 C2 C2 C2

FOPlan

Herzbergstr. 59
10365 Berlin
Tel.: 030 / 56700473