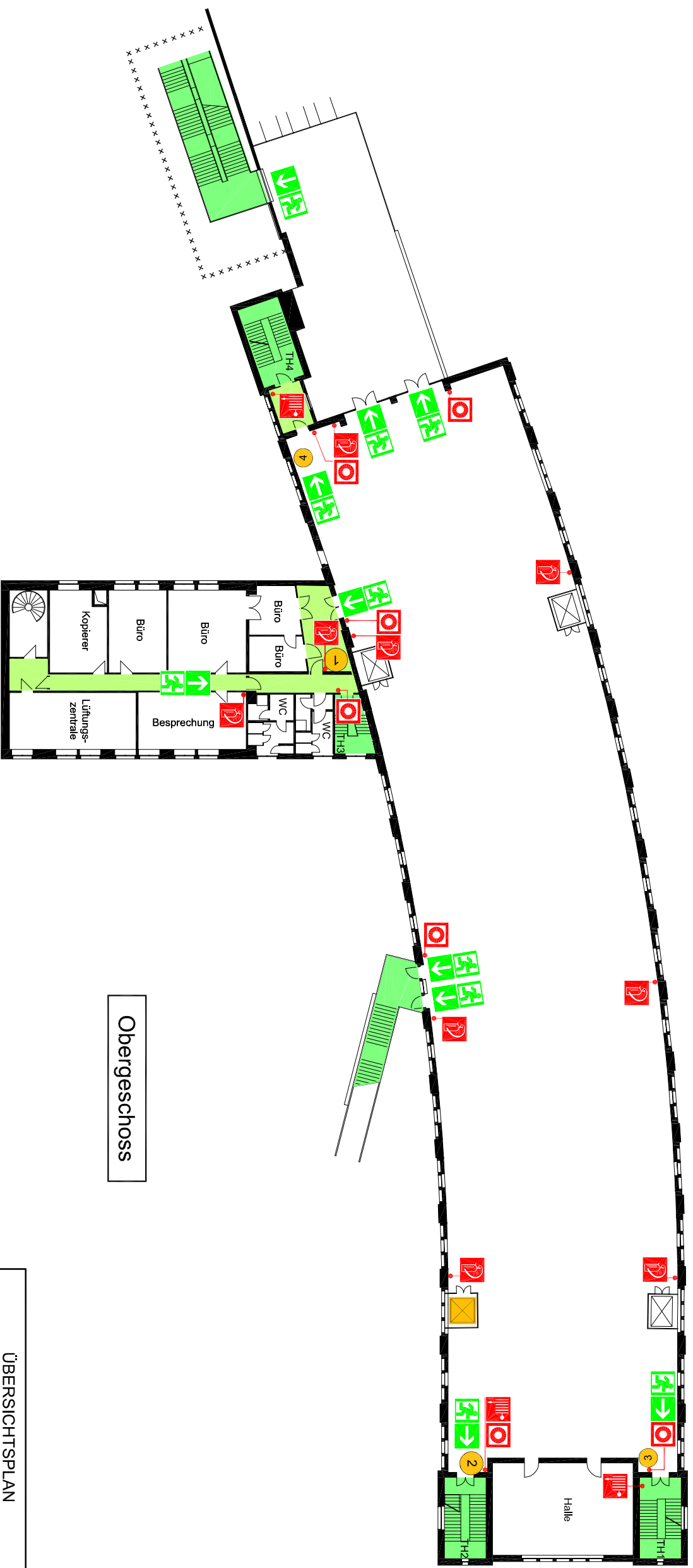


FLUCHT- UND RETTUNGSPLAN



Obergeschoss

Verhalten im Brandfall

Ruhe bewahren

- Brand melden**
 - Handfeuermelder betätigen oder Telefon 112
 - Wer meldet?
 - Was ist passiert?
 - Wie viele sind betroffen/verletzt?
 - Wo ist es passiert?
 - Warten auf Rückfragen!
- In Sicherheit bringen**
 - Gefährdete Personen mitnehmen
 - Türen schließen
 - Gekennzeichnen
 - Fluchtwegen folgen
 - Keine Aufzüge benutzen
 - Auf Anweisungen achten
- Löschversuch unternehmen**
 - Feuerlöscher oder Wandhydrant benutzen

Verhalten bei Unfällen

Ruhe bewahren

- Unfall melden**
 - Telefon 112
 - Wo geschah es?
 - Was geschah?
 - Wie viele Verletzte?
 - Welche Art von Verletzungen?
 - Warten auf Rückfragen!
- Erste Hilfe**
 - Unfallort absichern
 - Verletzte versorgen
 - Anweisung beachten
- Weitere Maßnahmen**
 - Krankenwagen oder Feuerwehr einweisen
 - Schaumlösger entfrieren

LEGENDE			
	Standort		Sammelstelle
	Wandhydrant/ Löschschlauch		Richtungsaangabe
	Feuerlöscher		Rettungsweg / Notausgang
	Handfeuermelder		Rettungsweg
	Aufzug in Betrieb		Treppenträume im Verlauf von Rettungswegen

ÜBERSICHTSPLAN

Objekt: Postreal am Ostbahnhof
Gebäude: Postbahnhof
STAND: 02/2009 C2
Planer/Plan-Nr.: Prof.23.02.09 LK3
Planer/Plan-Nr.: C02-Planpost-091

Stockwerk: Obergeschoss
Plan-Nr.: 10365 Berlin
Herzbergstr. 59
Tel.: 030 / 56700473

FOPlan geplant